

Antropologia mediów

Wykład V

Krzysztof Gajewski
Instytut Komunikacji Specjalistycznej i Interkulturowej
Uniwersytet Warszawski

Warszawa, 25 listopada 2020

Odbiór filmu

Kompozycja i składniki filmu

- Konstrukcja kadru

- Ujęcie a plan

- Ujęcie a przeciwujęcie

Rozwój języka filmu

Odbiór filmu

Jerzy Płażewski

- świadomość zbiorowa

*„Powstaje nowa świadomość zbiorowa. Tłumy wszystkich kontynentów nabywają wspólnych odruchów psychicznych, standaryzują swoje gusty i chwytają się pewnych obiegowych ideałów z siłą i przekonaniem, które **porównać się nie dają** z rewolucyjnym oddziaływaniem wynalazku druku przed pięciuset laty. Szkoda, że świadomość ta wykuwa się najczęściej na oślep, w mrokach najkompletniejszej ignorancji, jako wypadkowa działania cynicznej interesowności producenta i naiwnej gotowości widza.”*

- genialna publiczność

„Genialną publicznością kinową jest dla mnie publiczność, która umie bawić się w film”

Jerzy Płużewski

- inspiracje strukturalistyczne
- składnia (gramatyka) filmu
- stylistyka, interpunkcja filmu
- poetyka filmu (J. Tynianow, B. Eichenbaum)

Jean-Pierre Oudart, Daniel Dayan

- widzieć film: „Wiedzieć film to znaczy nie percypować ramy, punktów widzenia kamery, jej odległości od przedmiotu etc.”
- czytać film: "Kiedy widz odkrywa ramę (...) znika jego uprzednie poczucie triumfu wynikające z posiadania obrazu. Widz dostrzega, że kamera ukrywa rzeczy.”

Kompozycja i składniki filmu

Podstawowe jednostki budowy filmu

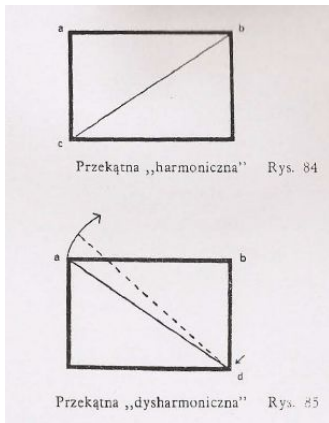
1. kadr — najmniejsza jednostka statyczna, jedna klatka naświetlonej taśmy;
2. ujęcie — najmniejsza jednostka dynamiczna, odcinek taśmy zawarty między dwoma najbliższymi połączeniami montażowymi;
3. scena — odcinek filmu, złożony z kilku lub kilkunastu ujęć, wyróżniający się jednością miejsca i czasu;
4. sekwencja — część filmu, złożona z kilku lub kilkunastu scen, wyróżniająca się jednością akcji, choć najczęściej pozbawiona jedności miejsca i czasu;
5. film — całość kompozycyjna, zamknięta i podpisana przez twórcę

Konstrukcja kadru

Punkt widzenia kamery

1. kamera skierowana w górę (perspektywa żabia)
2. kamera skierowana w dół (perspektywa ptasia)

Kompozycja kadru



Wasył Kandyński: napięcie „liryczne” vs. napięcie „dramatyczne”

Ujęcie a plan

1. Plan — odległość kamery zdjęciowej od głównego obiektu filmowanego w danym ujęciu
2. Co jest pierwotniejsze: ujęcie czy plan?

Zmiana planu w jednym ujęciu



1. Louis Lumière, L'Arrivée d'un train en gare de La Ciotat, 1895

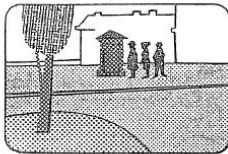
George Albert Smith, „szkoła z Brighton”

1. Grandma's Reading Glass (1900)
2. As Seen Through a Telescope (1900)
3. Little Doctor (1901)
4. Sick Kitten (1903)

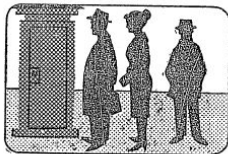
Podział planów

1. plan ogólny (total) — pełny obraz miejsca akcji, postać ludzka podporządkowana otoczeniu, drobna;
2. plan pełny — postacie ludzkie pokazane od stóp do głów, tło zajmuje ważkie, choć nie główne miejsce;
3. plan średni (amerykański) — człowiek pokazany do kolan, zaczyna zdobywać pozycję dominującą;
4. półzbliżenie — popiersie postaci ludzkiej, dekoracja zostaje praktycznie wyeliminowana;
5. zbliżenie (wielki plan) — twarz ludzka zajmuje większą część powierzchni ekranu (Wielka litera);
6. duże zbliżenie (detal) — szczegół postaci lub powiększenie rekwizytu (rozstrzelony druk);

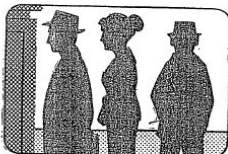
Podział planów



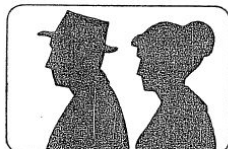
1



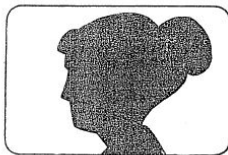
2



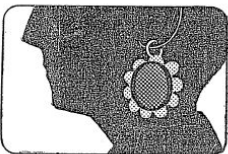
3



4



5



6

Głębia ostrości

Depth of field

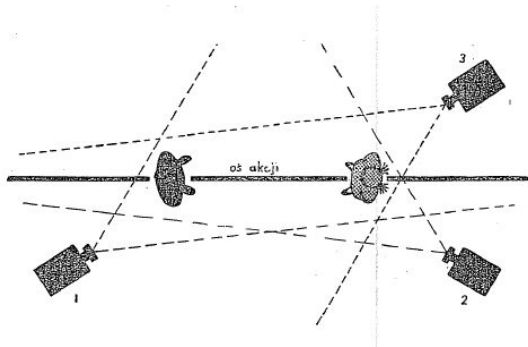


Obywatel Kane, reż. O. Welles, 1941

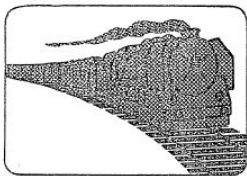
Ujęcie a przeciwujęcie

1. przeciwujęcie (kontrplan, shot reverse shot)
2. np. rozmowa
3. oś akcji — reguła 180 stopni

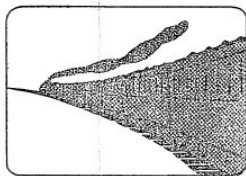
Oś akcji



Reguła 180 stopni



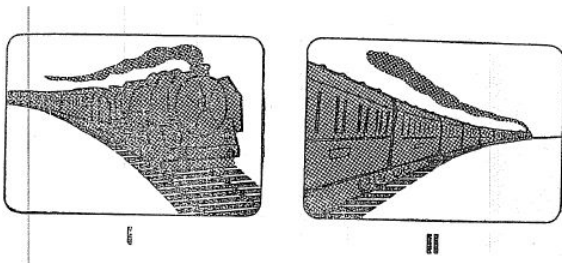
I



II

Żle!

Reguła 180 stopni



Dobrze

Rozwój języka filmu

Georges Méliès (1861-1938)

- „kinematograf atrakcji”
- zastał film ciekawostką i dokumentem, zostawił widowiskiem
- stworzył reżyserię i film fabularny
- efekty specjalne: stopklatka („Zniknięcie damy”, 1896), podwójna ekspozycja, film poklatkowy,
- gatunek feerii i filmu SF („Podróż na Księżyc”, 1902)

1. Daniel Dayan, Widz wpisany w obraz, przeł. Alicja Helman, w: Audiowizualność w kulturze, red. Jadwiga Bocheńska, Alicja Kisielewska, Mirosław Pęczak, Warszawa 1996
2. Wassily Kandinsky, Punkt i linia a płaszczyzna. Przyczynek do analizy elementów malarskich, Wydawnictwo: Państwowy Instytut Wydawniczy 1986.
3. Jerzy Płazewski, Język filmu, Wydawnictwa Artystyczne i Filmowe: Warszawa 1961.
4. Jerzy Płazewski, Historia filmu, Warszawa 2010.